



Indoor & Digital Transfer



## Stampante a sublimazione di alta qualità

La nuova stampante base acqua a sublimazione Mutoh XpertJet 1682WR da 64" (162 cm) offre prestazioni eccezionali e alta produttività. Evoluzione della popolare ValueJet 1638WX, la 1682WR è l'ultimo modello della nuova serie di stampanti XpertJet ed è ideale per la produzione di complementi d'arredo, abbigliamento e accessori moda personalizzati, soft signage, abbigliamento sportivo, prodotti promozionali personalizzati, articoli regalo e altro ancora.

Progettata in modo intelligente, la XpertJet 1682WR combina molteplici miglioramenti prodotto che offrono risultati di qualità ottimale e un'eccellente esperienza utente. Un nuovo sistema di rullini pressori a più posizioni migliora la stabilità di alimentazione dei supporti per un'ampia gamma di carte per sublimazione. I rotoli possono essere caricati facilmente grazie a un nuovo e migliorato sistema di svolgimento, e a flange per supporti di nuova concezione. La stampa continua è resa possibile dai diversi avvolgitori motorizzati, per rotoli di peso fino a 30, 40 o 100 kg.

## Caratteristiche del prodotto

- Evoluzione della popolare e pluripremiata Mutoh ValueJet 1638WX
- Stampa sublimatica indiretta fino a 1625 mm (63,97")
- Due teste piezo gold-plated drop-on-demand sfalsate, dimensioni goccia da 2,8 pl a 33,9 pl
- Velocità di stampa tipica tra 10 m<sup>2</sup>/h e 48 m<sup>2</sup>/h
- Configurazione fino a 8 colori
- Ottimizzazione del trascinamento del materiale
- Pronta per la stampa di grandi volumi: avvolgitori motorizzati da 30, 40 o 100 kg
- Tecnologia di stampa ecosostenibile - alto livello di sicurezza per l'operatore

## Applicazioni

Grafiche ed espositori per allestimento punti vendita, decorazioni personalizzate per arredamento d'interni, striscioni in tessuto, abbigliamento di tendenza, magliette e abbigliamento sportivo e molto altro. Prodotti personalizzati su tutti i tipi di materiali rigidi o flessibili e su gadget rivestiti in poliestere o a base di poliestere.



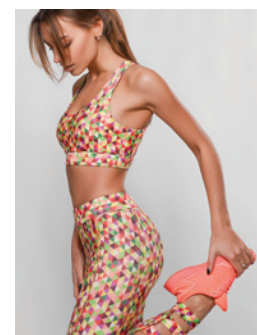


## Stampante a sublimazione di alta qualità



### Eccellente esperienza utente e risultati di qualità ottimale

- Asse in alluminio ad alta precisione per un posizionamento estremamente accurato delle gocce d'inchiostro e una stampa stabile
- Meccanismo di alimentazione del materiale migliorato con flange di alimentazione dei supporti di nuova concezione e rullini pressori multilivello con pressione adattabile e funzione di disabilitazione individuale per un trascinarsi dei supporti senza preoccupazioni
- Piattaforma di stampa illuminata e nuovo display OLED intuitivo
- Mutoh Intelligent Interweaving a bordo per offrire una qualità di stampa impeccabile
- Allineamento bidirezionale automatico e regolazione dell'alimentazione dei supporti tramite il sensore di colore integrato
- Funzione Media Tracker per monitorare facilmente i supporti rimanenti su un rotolo parzialmente utilizzato



### Specifiche Tecniche Principali

Tecnologia di stampa	Tecnologia a getto d'inchiostro Micro Piezo Drop-on-demand
Testina di stampa	2 (configurazione sfalsata)
Configurazione degli ugelli	180 ugelli x 8 linee / testa
Gamma di massa della goccia	2,8 a 33,9 pl
Gamma di risoluzione	360 x 360 dpi fino a 1440 x 1440 dpi
Altezze della testa	Bassa: 1,5 mm / Media: 2,5 mm / Alta: 4,0 mm

### Specifiche dei Supporti

Larghezza dei supporti	500 mm (19,96") - 1625 mm (63,97")
Max. larghezza di stampa	1615 mm (63,58")
Max. spessore del supporto	0,3 / 1,3 / 2,8 mm *

\* : Lo spessore massimo dei supporti è specificato in base all'altezza della testina

Compatibilità diametro rotolo	30 kg	40 kg	100 kg
Srotolatore (mm)	Ø 150	Ø 150	Ø 250
Avvolgitore (mm)	Ø 150	Ø 250 *	Ø 250

\* : I rotoli convertiti standard possono aumentare di diametro e peso durante la stampa. Per gestire rotoli completi dall'inizio alla fine, si raccomanda un avvolgitore da 40 kg.

Compatibilità anima supporti	2" & 3"
Meccanismo ritaglio automatico fogli	Si

### Consumo di Energia

Durante la stampa	180 W
In stand-by / spenta	40 W / 1 W
Alimentazione	AC 100-120 V / AC 200-240 - 60/50 Hz
Rumore (dB)	± 70,4 (stampa) / ± 64,2 (stand-by)

### Misure Macchina

Largh x Prof x Alt	2698 x 885 x 1261 mm
Peso	219 kg

### Ambiente di Stampa Raccomandato

Temperatura	20 °C - 30 °C con Δt: max. 2 °C/h
Umidità	40 % - 60 % RH (senza condensa) con ΔRH: max. 5 % RH/h

Distribuito da

**Sicilia Ufficio srl**  
**Via A. Berretta 8**  
**95131 Catania**  
**Tel. 095.313030**  
**Email [posta@siciliaufficio.it](mailto:posta@siciliaufficio.it)**  
**Web: [siciliaufficio.it](http://siciliaufficio.it)**

